

**PIANO INGRESSI/USCITE**  
*a.s.2020-2021*  
AGGIORNAMENTO "LEONARDO DA VINCI"  
*dal 7 gennaio 2021*

La scuola deve favorire orari di ingresso/uscita scaglionati in modo da evitare il più possibile contatti nelle zone comuni, come ingressi e corridoi. Dove è possibile, occorre dedicare una porta di entrata e una porta di uscita da questi locali e garantire la presenza di detergenti segnalati da apposite indicazioni.

**In tutti gli spazi comuni e durante ogni spostamento è obbligatorio l'uso della mascherina**

Pertanto sono stabilite le seguenti norme comportamentali:

**Entrata**

- Sono previste diverse entrate/uscite (vedi allegato A-Leonardo) ove l'ingresso sia per più classi è necessario rispettare l'ordine di entrata/uscita indicato (1-2 min circa per ogni classe)
- I docenti della prima ora accolgono i ragazzi della propria classe all'ingresso a loro dedicato rispettando l'ordine stabilito e si recano in aula al suono della prima campana (7.55) (il docente della prima classe in entrata apre la porta e quello dell'ultima si assicura che venga chiusa)
- **I ragazzi non devono sostare sulle scale attendono nelle zone circostanti divisi per classi rispettando il metro di distanza e indossando la mascherina.**
- I ritardatari entreranno dall'ingresso principale (Ingresso A)
- I collaboratori scolastici accoglieranno i ragazzi che prendono lo scuolabus e dopo l'ingresso delle singole classi li accompagneranno nelle aule
- L'entrata pomeridiana sarà esattamente come l'entrata del mattino al suono della prima campana (13.55)

## Uscita

- I docenti dell'ultima ora accompagnano i ragazzi della propria classe all'uscita a loro dedicato rispettando l'ordine stabilito (stesso ordine dell'entrata) e i ragazzi che usufruiscono del servizio mensa in mensa (se presente il docente di sostegno i compiti potranno essere divisi)
- I collaboratori scolastici preleveranno dalle classi i ragazzi che prendono lo scuolabus circa 5 min prima del suono della campanella per condurli allo scuolabus
- Uscita pomeridiana: I docenti dell'ultima ora accompagnano i ragazzi della propria classe all'uscita a loro dedicato rispettando l'ordine stabilito (stesso ordine dell'entrata)

## Intervallo

- Ogni classe durante l'intervallo sarà sorvegliata dai docenti della terza e quarta ore (cambio ore 11.00)
- L'intervallo potrà essere svolto in classe o in aree esterne a loro dedicate (Vedi allegati)

Entrata/uscita	Classe in ordine
<b>A</b>	1A
	2B
	3B
	3A
<b>B</b>	1D
	1B
	2D
<b>C</b>	1C
	2A
	3C
	3D
<b>D</b>	2C

## Allegati:

Allegato A - Mappa entrate/uscite

**N.B. PER LE EMERGENZE SI FA RIFERIMENTO AL NUOVO PIANO DI EVACUAZIONE**

**Allegato A - Mappa entrate/uscite "Leonardo" (dal 7 gennaio 2021)**

Pianta piano terra

**D**  
prima – 2C

**C**  
prima – 1C  
seconda – 2A  
terza – 3C  
quarta – 3D

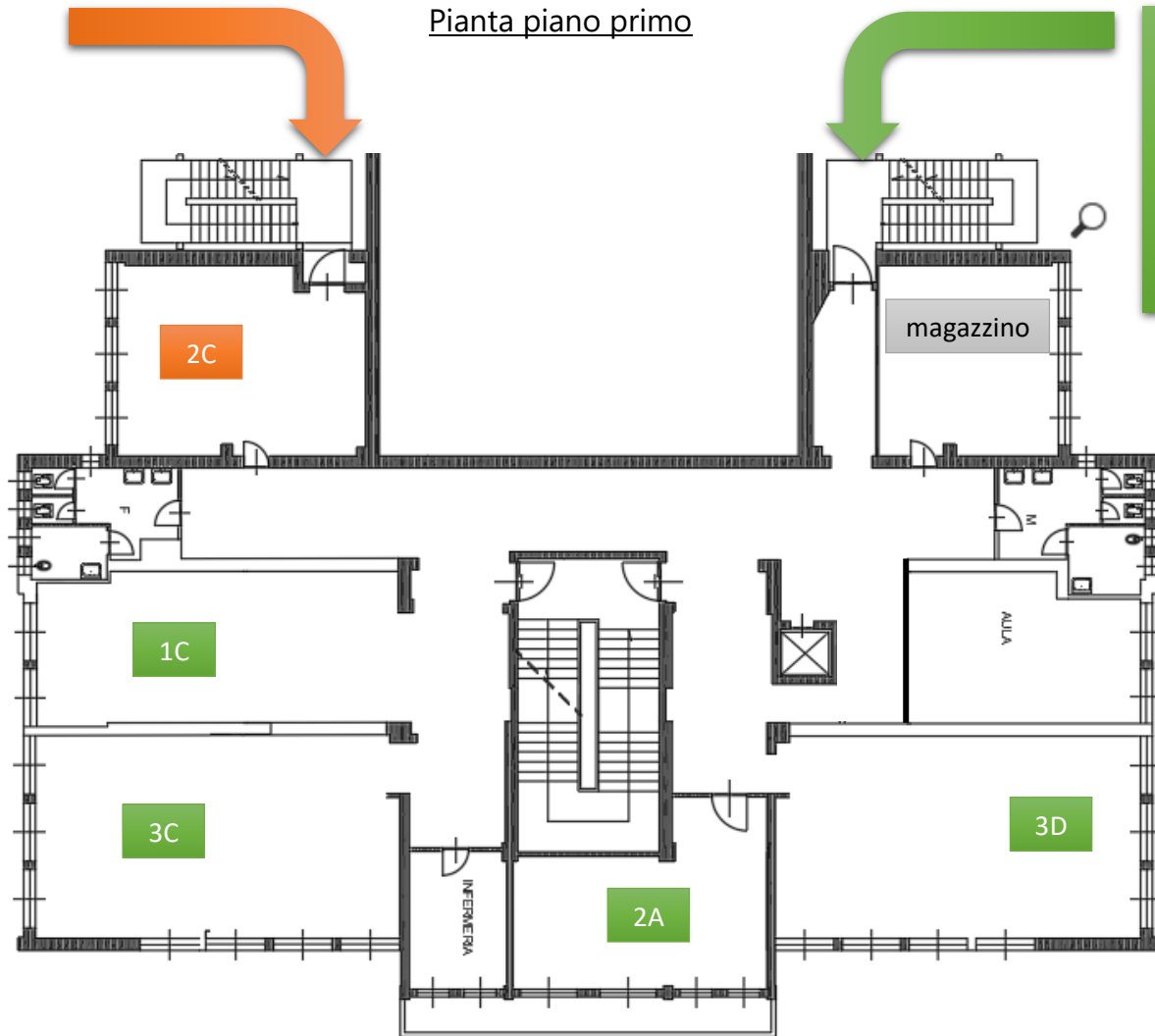


**A**  
prima – 1A  
seconda – 2B  
terza – 3B  
quarta – 3A

**B**  
prima – 1D  
seconda – 1B  
terza – 2D

# Allegato A - Mappa entrate/uscite "Leonardo"

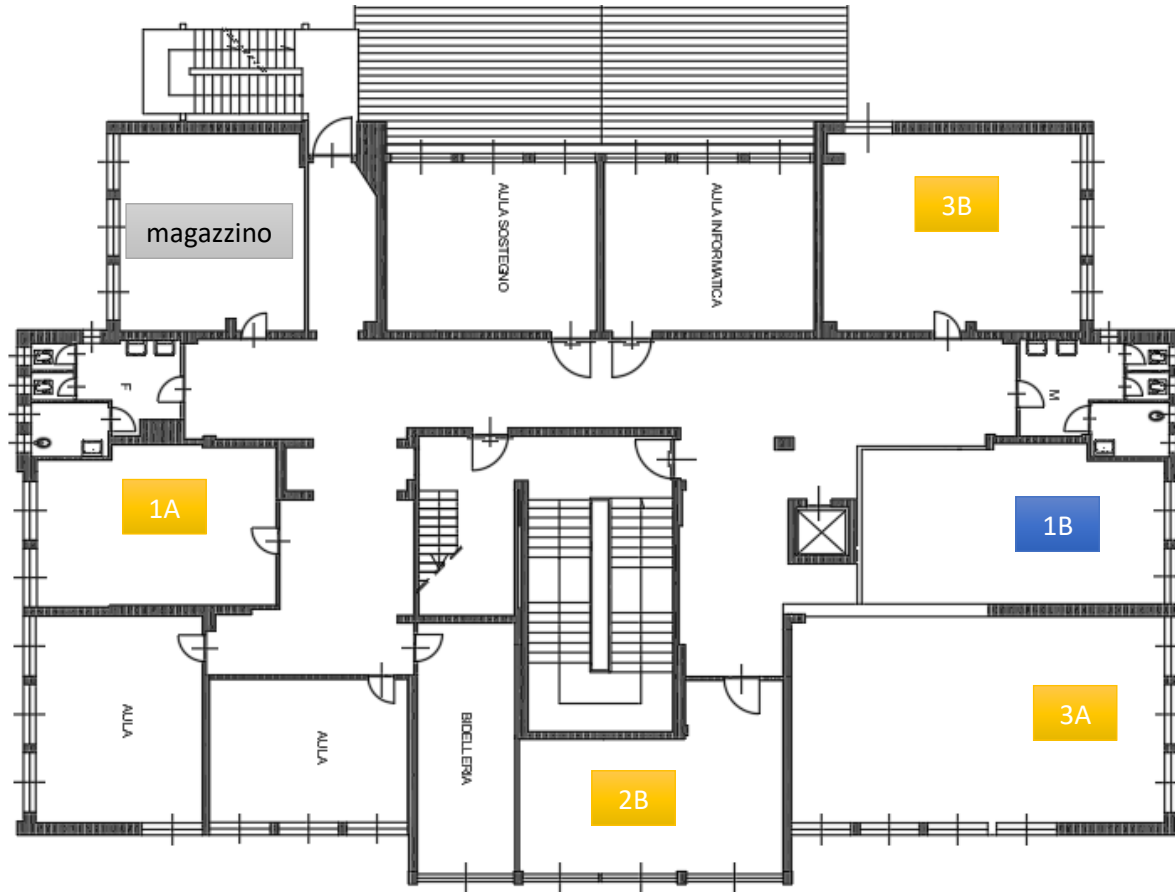
**D**  
prima – 2C



**C**  
prima – 1C  
seconda – 2A  
terza – 3C  
quarta – 3D

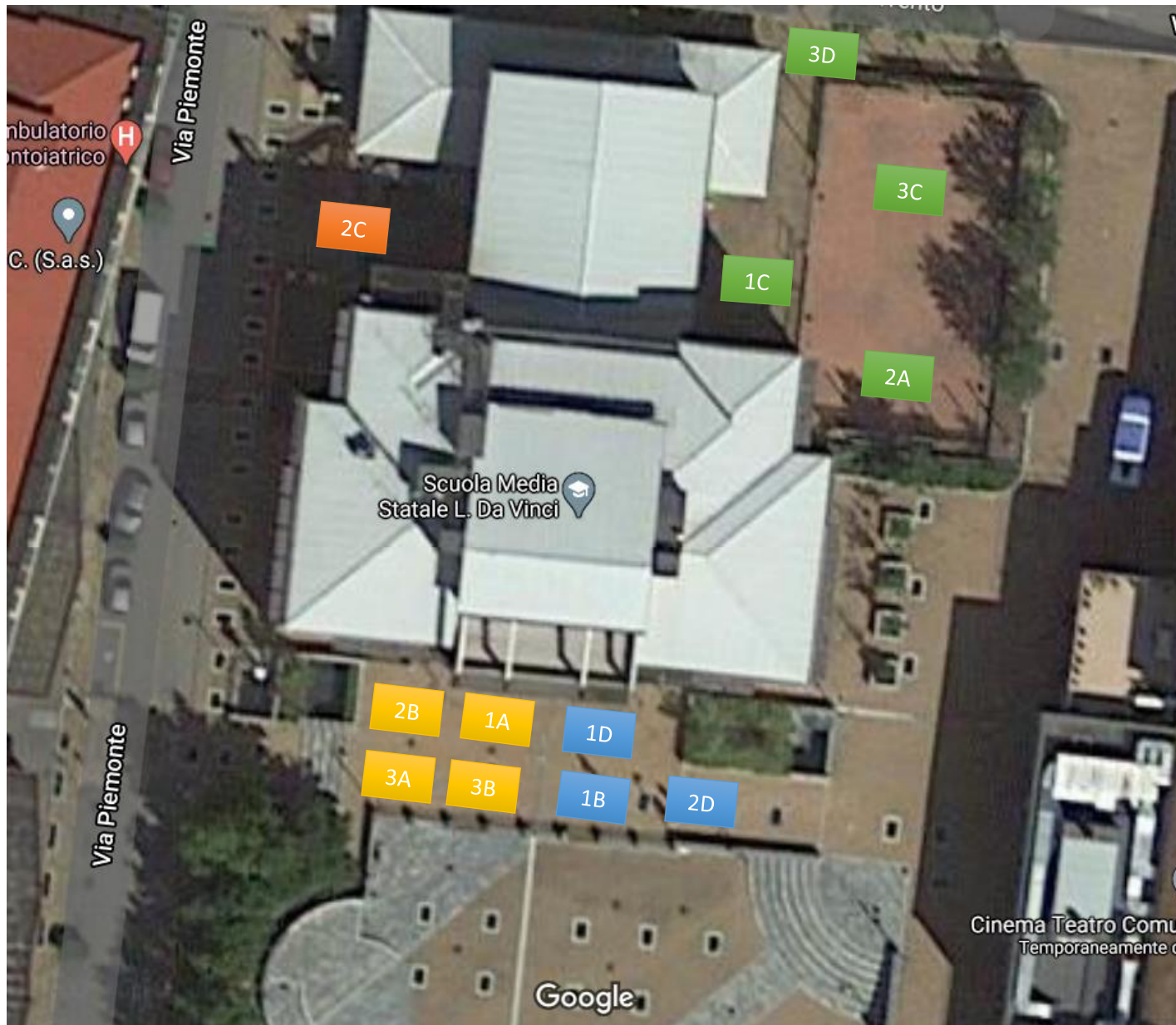
# Allegato A - Mappa entrate/uscite "Leonardo"

Pianta piano secondo



# Mappa "Leonardo": Aree di attesa prima di entrare

Planimetria



# Mappa Intervallo "Leonardo"

Planimetria

