

## **PROSPETTO ACCOGLIENZA SCUOLA INFANZIA MASSERIA**

- **ENTRATA/USCITA:**

**SEZ. A:** Entrata e uscita dalla porta principale (via Milano)

**SEZ. B e SEZ. C :** Entrata e uscita dal cancello del giardino, situato nella via laterale alla scuola (di fronte al parcheggio), utilizzando le uscite di emergenza separate le une dalle altre situate nel corridoio di fronte alle sezioni.

- **ENTRATE SCAGLIONATE:**

**La prima settimana di scuola dal 07/09 al 11/09**

Dalle ore 8.30 alle ore 8.45 bambini di 5 anni

Dalle ore 8.45 alle ore 9.00 bambini di 4 anni

Dalle ore 9.00 alle ore 9.15 bambini di 3 anni

**Le settimane successive le entrate saranno scaglionate in base alle esigenze lavorative comunicate dai genitori, formando tre gruppi di circa otto bambini per volta:**

dalle ore 8.30 alle ore 8.45 1° gruppo

dalle ore 8.45 alle ore 9.00 2° gruppo

dalle ore 9.00 alle ore 9.15 3° gruppo

- **USCITE SCAGLIONATE:**

**La prima settimana di scuola dal 07/09 al 11/09**

Dalle ore 11.30 alle ore 11.45 bambini di 3 anni

Dalle ore 12.00 alle ore 12.30 bambini di 4 e 5 anni

**Le settimane successive le uscite saranno scaglionate in base alle esigenze lavorative comunicate dai genitori, formando tre gruppi:**

dalle ore 15.45 alle ore 16.00 1° gruppo

dalle ore 16.00 alle ore 16.15 2° gruppo

dalle ore 16.00 alle ore 16.30 3° gruppo

**MENSA:**

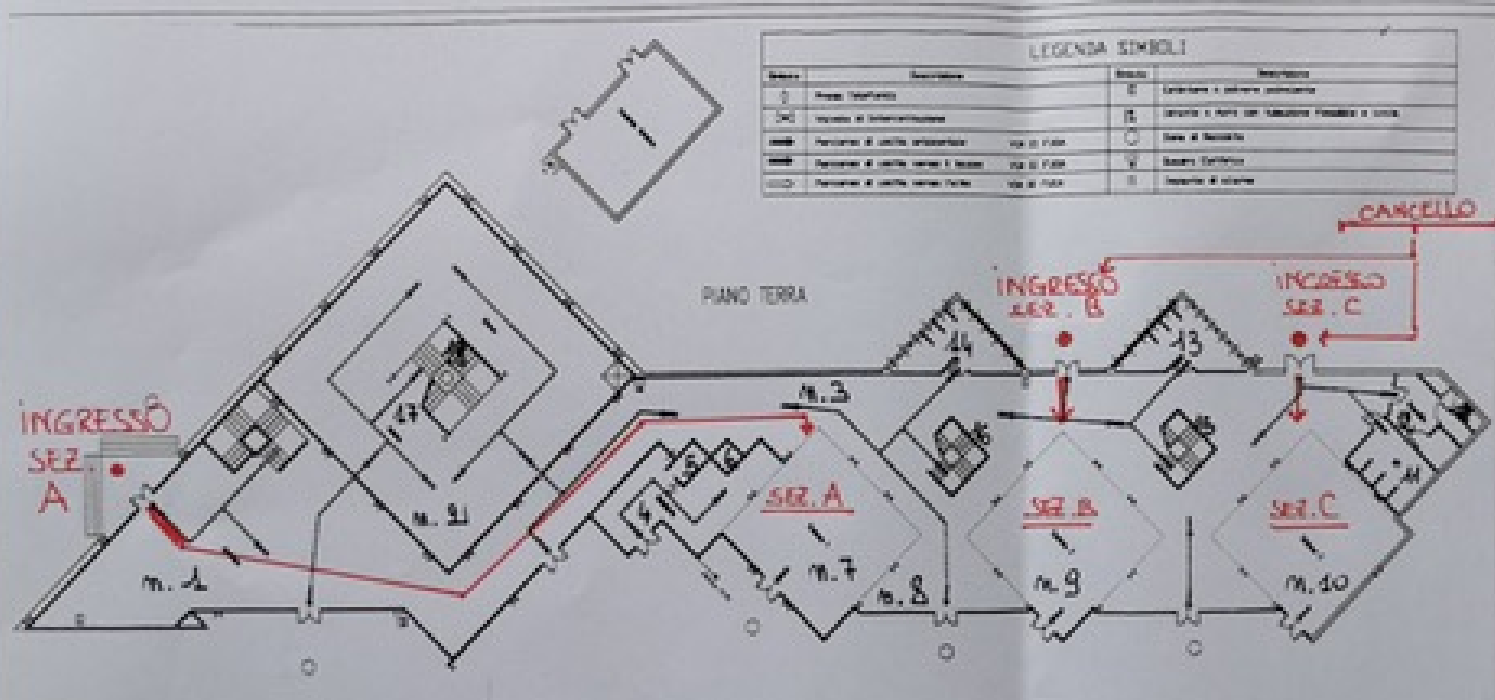
Sono stati aggiunti dei tavoli in modo che i bambini non siano "ammassati" e si e' provveduto a distanziare i tre gruppi/sezione uno dall'altro, pur mangiando nello stesso turno (dalle ore 11.30 alle Ore 12,15).

Ref sicurezza

Daniela Bertuzzi

# SCUOLA MATERNA MASSERIA

Via Milano, 22 13836 Cossato (BI)



LEGENDA SIMBOLI

Simbolo	Descrizione	Simbolo	Descrizione
□	Primo Entrata	□	Corridore e salotto comune
□	Uscita di emergenza	□	Uscita di fine del tabulato (Piano e scale)
□	Partizione di parete antiscivolo	□	Scala di Emergenza
□	Partizione di parete contro il fumo	□	Scala Esterna
□	Partizione di parete contro il fuoco	□	Partizione di stanza

**PROCEDURE DI EVACUAZIONE**

Per ogni ragazzo o ragazzoina che gli utenti del servizio saranno incaricati l'incarico dell'incaricato, si farà in 4 parti:

- In ogni stanza sarà posta presso all'uscita una lista di
- AVERE SEME A MENTE LE ISTRUZIONI RIPORTATE IN QUESTA SCHEDE.**
- IDENTIFICARE ALMENO OGGI POSSIBILI VIE DI FUGA DAL LUOGO DI LAVORO/OVE SI TROVA.**
- Per ogni ragazzo o ragazzaina si farà apporre come indirizzo, l'indirizzo dove ogni

- SEMPRE CALME
- INTESE SEME PER IL COLLABORAZIONE PRATO PRESENTI.
- ALLONTANATE E RADDOPPIE RAPIDAMENTE SECONDO LE PRECAUZIONI PRESENTI (EVACUAZIONE E RISPETTO).
- DEVE ESSERE IDENTIFICATO UN ALTRIO UOMO PER UNO (PERO' NELLA SALA AL PRIMO UOMO) METTENDO IN SERBIO E TENERE UNA MANO PULITA (SALVA) CON RADDOPPIE PER IL PRATO.
- LE MANI DEVONO VERIFICARE CHE L'EVACUAZIONE AVVENGA IN MODO ORDINATO.
- CONDANNI DEVONO ESSERE RADDOPPIATI DALL'ESITAZIONE DI RISPETTO.
- MENTRE SI ALLONTANATE, CONTROLLATE RAPIDAMENTE E SPERTELLI SE SI SONO PER IL PRATO (MANTENENDO DI RISPETTO) CHE PERO' RADDOPPIE PER IL PRATO (MANTENENDO).
- OPPORTO ASSISTENZA E RADDOPPIAZIONE AL RADDOPPIE CHE RADDOPPIE RADDOPPIE E RADDOPPIE PER IL PRATO.
- PORTATE PER PER IL RADDOPPIAZIONE RADDOPPIE SOLO LE ORE DI DELLA RADDOPPIA E LA SALA, NON RADDOPPIE RADDOPPIE RADDOPPIE E RADDOPPIA PER IL PRATO.
- CONDANNI DEVONO A VOI TUTTE LE PARTI, LE PARTI, TUTTE PARTI RADDOPPIE DAL LAVORO LA PRECAUZIONI DELL'ESITAZIONE E PER IL PRATO.
- CONDANNI AL PRATO DI RADDOPPIA, MENA CONDANNI E MENA CONDANNI RADDOPPIE, RADDOPPIE AL PRATO.
- RADDOPPIAZIONE E LAVORO DI RADDOPPIA, CONDANNI PERO' RADDOPPIE PER IL PRATO E PERO' RADDOPPIE.



n. 20

- N° 1 Atrio
- N° 2 Mensa
- N° 3 Corridoio
- N° 4 Aula insegnanti
- N° 5 Servizi igienici
- N° 6 Spabuzzino
- N° 7 Aula sez. A
- N° 8 Aula informatica
- N° 9 Aula sez. B
- N° 10 Aula sez. C

- N° 11 Servizi igienici
- N° 12 Servizi igienici
- N° 13 Servizi igienici
- N° 14 Servizi igienici
- N° 15 Scale
- N° 16 Scale
- N° 17 Spogliatoio collab. sc.
- N° 18 Scale
- N° 19 Lab. Pittura e logico-mat.
- N° 20 Cortile

**PER EVENTUALI SOCCORSI ESTERNI TELEFONARE A:**

Vigili del Fuoco	112 - 011/400000
Servizio di Emergenza	118 - 011/920000
Cambus	112 - 011/900000
Polizia	112 - 011/900000
Azienda GAS	011/270000
Azienda (Energia) (EDEL)	011/500000