



ISTITUTO COMPRENSIVO di COSSATO

Piazza Angiono, 24 – 13836 COSSATO (BI)
Cod. Mecc. BIIC816003 - Codice Fiscale: 92017970028
Tel. 015 93019 - www.iccossato.edu.it
E-mail: biic816003@istruzione.it;
biic816003@pec.istruzione.it - ic.cossato@gmail.com



SCUOLA PRIMARIA DI MOTTALCIATA

OGGETTO: PROSPETTO ORARIO

Viste le caratteristiche della scuola Primaria di Mottalciata, le insegnanti redigono un prospetto relativo alle entrate e uscite degli alunni dall'edificio scolastico.

MATTINO

ENTRATA dall'ingresso principale di via Martiri della Libertà:

8,20 classe III

8.25 classe II

ENTRATA dal cancelletto d'ingresso di via Moricco, solitamente utilizzato dalla scuola dell'Infanzia:

8, 20 classe V

8.25 classe I

8.30 classe IV

MENSA

Il numero massimo di alunni che utilizzeranno la mensa è di circa 40/45:

12.52 classe I

12.54 classe V

12.56 classe IV

12.58 classe II

13.00 classe III

I bambini che non frequentano la mensa verranno accompagnati al cancello grande di via Moricco.

RIENTRO ore 14.30

Gli alunni che rientrano per le lezioni pomeridiane passeranno dall'ingresso principale di via Martiri della Libertà e percorreranno in fila, a distanza di un metro e seguendo le frecce, il percorso che li porterà in classe.

POMERIGGIO

USCITA dall'ingresso principale di via Martiri della Libertà:

16.20 classe III

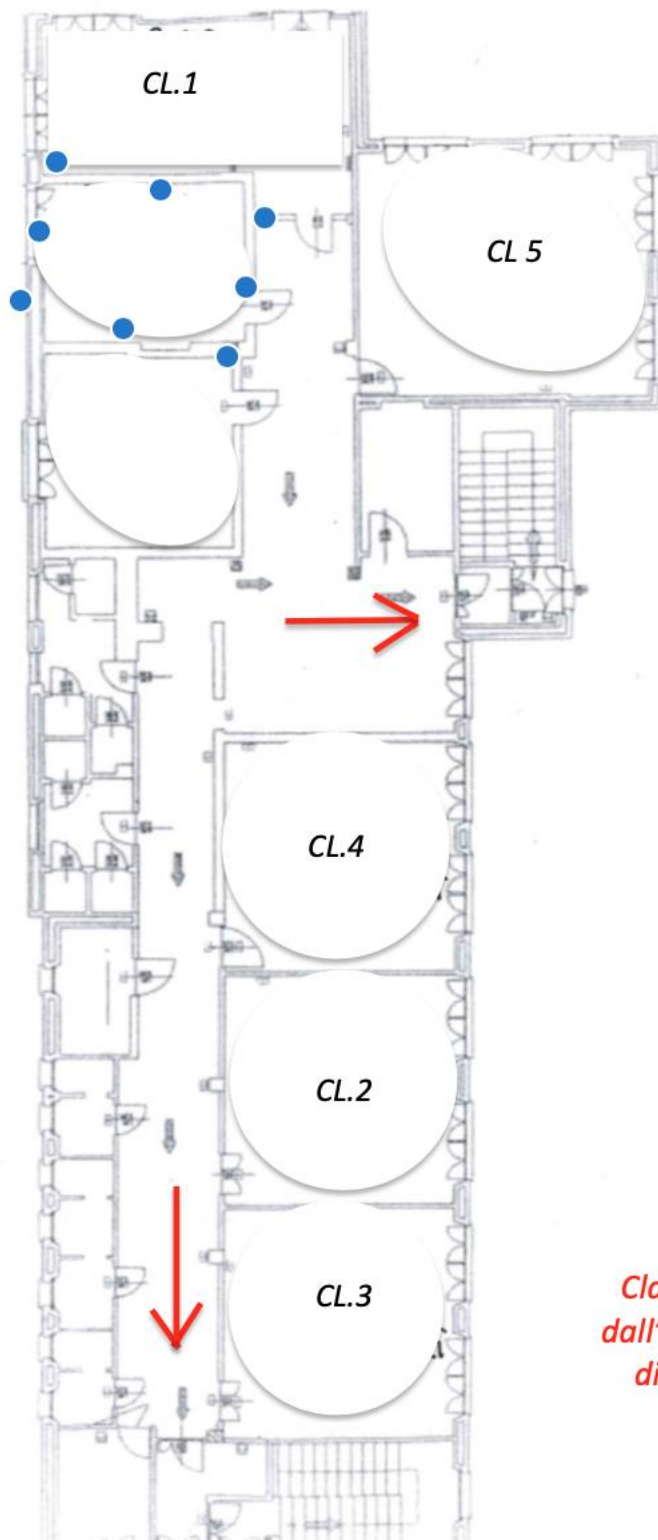
16.25 classe II

16.30 classe IV

USCITA dal cancello grande di via Moricco

16.25 classe I

16.30 classe V



Classi 1 e 5 in uscita dal cancello grande di via Moricco

Classi 2-3-4 in uscita dall'ingresso principale di via Martiri della Libertà

